

# 1. Tutoriels de présentation

A gauche l'image originale, à droite l'image résultat après application des commandes au centre.



## Portrait artistique

1. Filtre / Vieillir / Teinte sépia
2. Réglage / Renforcer les tons sombres  
Exécutez 2 fois
3. Image / Encadrement extérieur  
Blanc, 10 pixels
4. Enregistrement au format JPG

## Effet "Coucher de soleil"

1. Filtre / Couleur / Dégradé  
Couleur 1 : Rouge, opacité de 50 %  
Couleur 2 : Noir, opacité de 50 %  
Direction : Verticalement
2. Réglage / Luminosité / Contraste  
Luminosité : -20%  
Contraste : +50%
3. Filtre / Encadrement / Diapositive
4. Enregistrement au format JPG

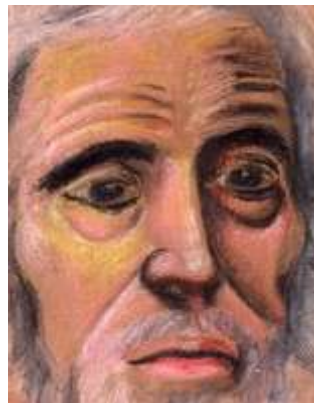


## Bouton 3D

1. Image / Mode / 16M de Couleurs
2. Filtre / Encadrement / Bouton 3D
3. Image / Mode / Couleurs indexées
4. Enregistrement au format GIF

## Bichromie et Transparence

1. Réglage / Bichromie  
Couleur1 : Noir,  
Couleur2 : Blanc  
Seuil : 123
2. Image / Mode / Couleurs indexées  
Monochrome
3. Image / Couleur de transparence  
Blanc, Tolérance 10%
4. Enregistrement au format GIF



## Effet "Huile sur toile"

1. Filtre / Artistique / Pointillisme
2. Filtre / Texture / Vieille toile
3. Enregistrement au format JPG